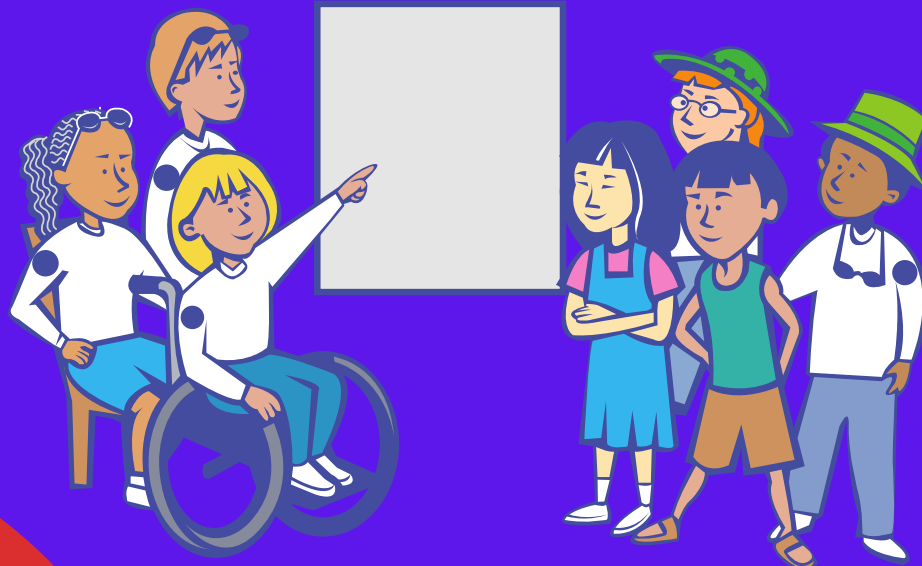


inclusión



invita: Departamento de orientación
escolar I.E. ALFONSO LOPEZ PUMAREJO



Inclusión es...



La Inclusión es un enfoque que responde positivamente a la diversidad de las personas y a las diferencias individuales, entendiendo que la diversidad no es un problema, sino una oportunidad para el enriquecimiento de la sociedad a través de la activa participación en la vida familiar, en la educación, en el trabajo y en general en todos los procesos sociales, culturales y en las comunidades



tenemos un conjunto de pautas a seguir para lograr una verdadera cultura inclusiva.

- Respetar y apreciar a todos como miembros valiosos de nuestra comunidad, brindando un trato justo y equitativo.
- Eliminar estereotipos, mitos y términos incorrectos que han sido aprendidos de generación en generación.
- Buscar una educación de calidad para todos, enfocado desde la diversidad e inclusión.
- Buscar la inserción de todas las personas en el entorno educativo, social y laboral.





inclusión educativa



La educación inclusiva es una aproximación estratégica diseñada para facilitar el aprendizaje exitoso para todos los niño/as y jóvenes.

La inclusión se ve como el proceso de identificar y responder a la diversidad de las necesidades de todos los estudiantes a través de la mayor participación en el aprendizaje, las culturas y las comunidades



inclusión social

La inclusión social es el acceso a toda persona a la educación, servicios de salud, oportunidades de trabajo, vivienda, seguridad, etc. dentro de una sociedad; sin importar su origen, religión, etnia, orientación sexual, capacidad intelectual, género, situación financiera, entre otros.



Educación Inclusiva: ¿Quién se beneficia?



Niños



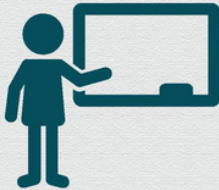
- Desarrollan amistades y aprenden a jugar e interactuar unos con otros.
- Crean una imagen más positiva de sí mismos y una actitud positiva sobre la singularidad de los demás.
- Crecen más sensibles a los intereses y necesidades de otros.

Familias



- Reciben apoyo para aprender más sobre el desarrollo de los niños.
- Se fortalecen al hablar con otros padres y conocer que comparten muchas de las mismas frustraciones, preocupaciones, necesidades, esperanzas y deseos para sus hijos.

Maestros



- Crecen profesionalmente mediante el desarrollo de nuevas habilidades.
- Aprenden a comunicarse de manera más efectiva y a trabajar en equipo.
- Tienen la oportunidad de aprender a desarrollar diversos recursos y a potenciar el trabajo con la comunidad.

Comunidad



- Una comunidad más diversa conduce a más creatividad, posibilidades y más oportunidades para todos.
- Una comunidad inclusiva puede reconocer, mejorar y comprender las necesidades individuales de sus ciudadanos.